

Beauty

Beauty è il nome della nuova poltroncina dedicata al gesto gentile del trucco. Femminile e ironica allo stesso tempo, è dotata di una base con movimento girevole per garantire agili posizioni.

Perfetta con Alphabet ora accessoriatato di specchio, crea un angolo super ricercato e intimo. Del modello è **disponibile anche la sola seduta cilindrica da utilizzare come pouf trasversale.**

Beauty is the name of the new armchair dedicated to the gentle gesture of make-up. Feminine and ironic at the same time, it is equipped with a swivel base to ensure agile positions.

Perfect with Alphabet, now equipped with a mirror accessory, it creates a super refined and intimate corner. The **sole cylindrical seat is available to use as a transversal pouf.**

L 41 x P 49 x H 90 cm



Ø 45 x H 48 cm



dati tecnici / technical data

Struttura - Imbottitura

In legno multistrato imbottito con poliuretano espanso a quote differenziate (25IM e 40IP), rivestito con velfodera accoppiata a vellutino 100gr/mq.

Piedini

Base e supporto schienale in metallo verniciato, spessore 10 mm. La poltroncina è dotata di meccanismo girevole.

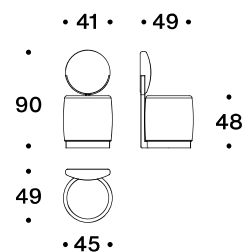
Structure - Padding

In plywood padded with variable-density polyurethane foam (25IM and 40IP), covered with velfodera coupled to velveteen 100gr/sqm.

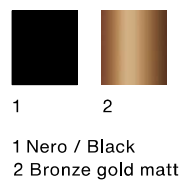
Feet

Base and backrest support in 10 mm thick painted metal. Small armchair is equipped with a swivel mechanism.

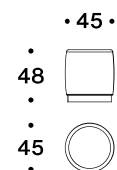
Poltroncina / Small armchair



**Finitura struttura - verniciatura opaca
/ Frame finish - matt painting**



Pouf



**Finitura base - verniciatura opaca
/ Base finish - matt painting**

