

Category A / Categoría A

Habo



S8E
Ecru
Crudo

S8F
Light Grey
Gris Claro

S8H
Anthracite Grey
Gris Antracita

S8K
Brown
Marrón



100% PL gr/m² 330
Martindale 46.000 cicli/rubs - EN ISO 12947-2

Bedford



S7J
Sand
Arena

S7K
Taupe
Tórtola

S7L
Brown
Marrón

S7M
Black
Negro

S7N
Brick Red
Rojo Ladrillo



S7P
Burgundy
Burdeos

S7Q
Midnight Blue
Azul Noche

S7R
Forest Green
Verde Bosque

SLY
Salt White
Sal Blanco

SLZ
Mud Brown
Tierra



100%PL gr/m² 400
Martindale >100.000 cicli/rubs
EN ISO 5470-2 Met.1

Category A / Categoría A

Luxor



T5A Hemp
Cáñamo

T5B Ecrú
Crudo

T5C Sand
Arena

T5D Cappuccino
Capuchino

T5E Brown
Marrón



T5F Amber
Ámbar

T5G Dark Orange
Naranja Oscuro

T5H Light Grey
Gris Claro

T5J Dark Grey
Gris Oscuro



100%PL gr/m² 365
Martindale >50.000 cicli/rubs - EN ISO 5470-2 Met.1

Venice



S0F Sand
Arena

S0G Soil brown
Tierra

S0H Forest green
Verde bosque

S0J Ocean blue
Océano

S0K Brick red
Rojo ladrillo

S0L Ash grey
Ceniza

S0U Pink
Rosa



S0Y Black
Negro

S0Z Hemp
Cáñamo

SVX Ice
Hielo

SVY Beige
Beige

SVZ Green
Verde

SWA Light grey
Gris claro

SWB Mustard yellow
Mostaza



SWC pale pink
Rosa palo

SWD Amber
Ámbar

SWE Blue
Azul



100% PL gr/m² 430
Martindale >100.000 cicli/rubs - EN ISO 12947-2

Category B / Categoría B

Anouk

100% PL gr/m² 520
Martindale 50.000 cicli/rubs - EN ISO 12947-2



T3Q
Sand
Arena



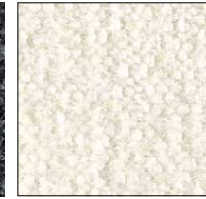
T3R
Taupe
Tórtola



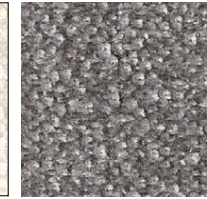
T3S
Soil Brown
Tierra



T3T
Anthracite Grey
Gris Antracita



T3U
White
Blanco



T3V
Grey
Gris



T3W
Rust Brown
Óxido

Aspen

90% PL - 10% CO gr/m² 430
Martindale 60.000 cicli/rubs - EN ISO 12947-2



T2G
Hemp
Cañamo



T2H
Sand
Arena



T2J
Taupe
Tórtola



T2K
Green
Verde



T2L
Anthracite Grey
Gris Antracita



T2M
Camel Brown
Color Camello



T2N
Grey
Gris

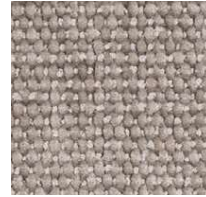
Cloud



T4J
Hemp
Cañamo



T4K
Sand
Arena



T4L
Ecreu
Crudo



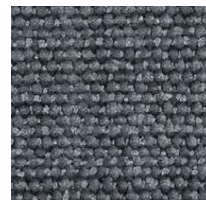
T4M
Taupe
Tórtola



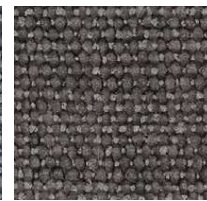
T4N
Camel Brown
Color Camello



T4P
Old Rose
Rosa Viejo



T4Q
Blue
Azul



T4R
Anthracite Grey
Gris Antracita



95%PL - 5% CO gr/m² 560
Martindale >55.000 cicli/rubs - EN ISO 5470-2 Met.1

Category B / Categoría B

Queen

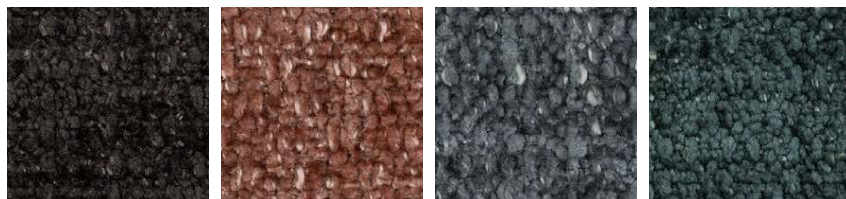


T4S
Hemp
Cáñamo

T4T
Sand
Arena

T4U
Ecrú
Crudo

T4V
Taupe
Tórtola



T4W
Anthracite Grey
Gris Antracita

T4X
Old Rose
Rosa Viejo

T4Y
Calcite Blue
Azul Calcita

T4Z
Petrol Green
Verde Petróleo



100%PL gr/m² 562
Martindale >100.000 cicli/rubs - EN ISO 5470-2 Met.1

Sally



T3X
White
Blanco

T3Y
Sand
Arena


T3Z
Grey
Gris

T4A
Anthracite Grey
Gris Antracita

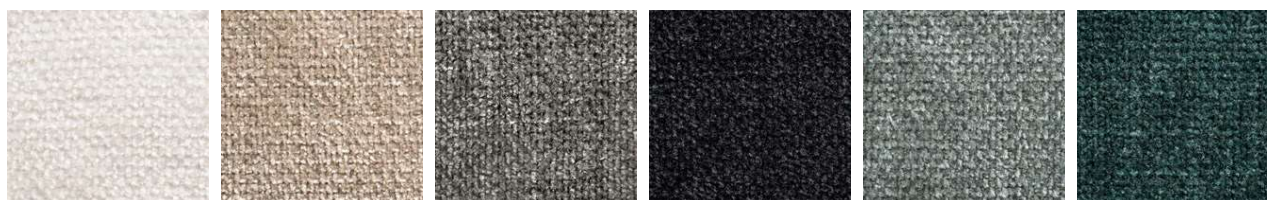
T4B
Brown
Marrón

T4C
Brick Red
Rojo Ladrillo

T4D
Green
Verde

100% PL gr/m² 536
Martindale 35.000 cicli/rubs - EN ISO 12947-2 

Voss



S9F
White
Blanco


S9G
Sand
Arena

S9H
Grey
Gris

S9J
Black
Negro

S9K
Ice Blue
Azul Hielo

S9L
Forest Green
Verde Bosque

100% PL gr/m² 410
Martindale 60.000 cicli/rubs - EN ISO 12947-2 

Category C / Categoría C

Kalix



S8P
Ecreu
Crudo

S8Q
Sand
Arena

S8R
Brown
Marrón

S8S
grey
Gris



54% PC - 46% PL gr/m² 440
Martindale 40.000 cicli/rubs - EN ISO 12947-2

Nobel



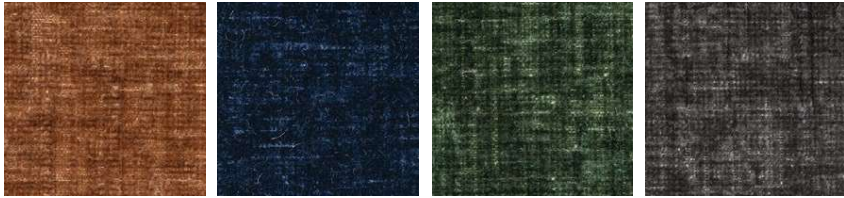
T5K
Hemp
Cañamo

T5L
Ecreu
Crudo

T5M
Taupe
Tórtola

T5N
Dark Brown
Marrón Oscuro

T5P
Burnt Sienna
Tierra Quemada



T5Q
Caramel
Caramelo

T5R
Deep Blue
Azul Profundo

T5S
Forest Green
Verde Bosque

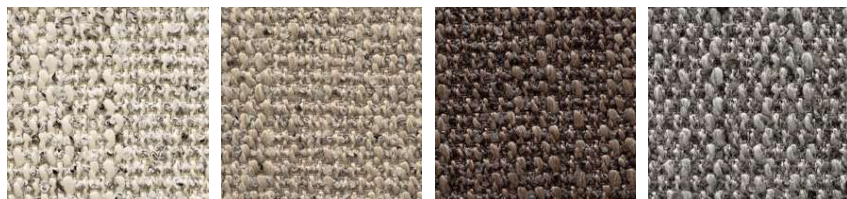
T5T
Grey
Gris



100%PL gr/m² 400
Martindale >100.000 cicli/rubs - EN ISO 5470-2 Met.1

Category D / Categoría D

Boemian

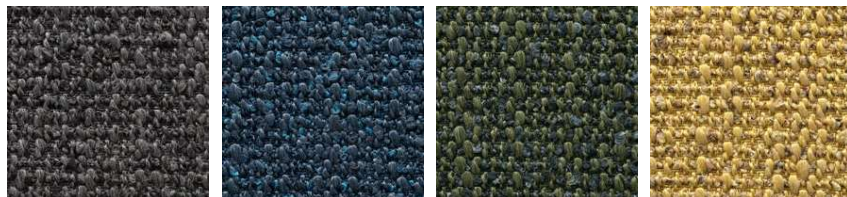


T2T
Sand
Arena

T2U
Taupe
Tórtola

T2V
Brown
Marrón

T2W
Grey
Gris



T2X
Anthracite Grey
Gris Antracita

T2Y
Blue
Azul

T2Z
Green
Verde

T3A
Yellow
Amarillo



51% Recycled Olefin - 27% PL - 22% PC gr/m² 550
Martindale 45,000 cicli/rubs - EN ISO 12947-2

Tailor



T6D
Hemp
Cáñamo

T6E
Sand
Arena

T6F
Stone Grey
Piedra

T6G
Taupe
Tórtola

T6H
Burnt Sienna
Tierra Quemada



T6J
Brown
Marrón

T6K
Pine Green
Verde Pino

T6L
Midnight Blue
Azul Noche

T6M
Smoke Grey
Gris Humo



97%PL - 3% LI gr/m² 678
Martindale >100,000 cicli/rubs - EN ISO 5470-2 Met,1

Category E / Categoría E

Bouclé



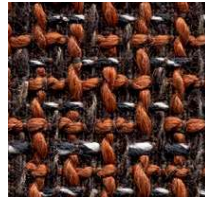
SLV
Hemp
Cáñamo



SLW
Anthracite grey
Antracita



SLX
Taupe
Tórtola



SSQ
Brick red
Rojo ladrillo



37% PL - 21% PC - 19% VI - 14% CO - 8% LI - 1% PA gr/m² 522
Martindale 40,000 cicli/rubs - EN ISO 12947-2

Paris



SQM
Cream
Vainilla



SQN
Beige
Beige



SQP
Brown
Marrón



SQQ
Light grey
Gris claro



SQR
Taupe
Tórtola



SQS
Anthracite grey
Gris antracita



SQT
Burgundy
Burdeos

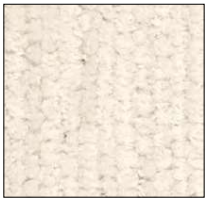


SQU
Blue
Azul



47% PC - 22% PL - 20% CO - 11% VI gr/m² 714
Martindale 40,000 cicli/rubs - EN ISO 12947-2

Savoy



T5U
White
Blanco



T5V
Hemp
Cáñamo



T5W
Ecrú
Crudo



T5X
Sand
Arena



T5Y
Taupe
Tórtola



T5Z
Cappuccino
Capuchino



T6A
Amber
Ámbar



T6B
Caramel
Caramelo



T6C
Grey
Gris



75% CO - 25% PL gr/m² 671
Martindale >40,000 cicli/rubs - EN ISO 5470-2 Met.1

Category F / Categoría F

Esprit soft leather

Calligaris uses leather which comes from the finest part of the European ox skin (the core) cut in different thicknesses depending on the requests and then tanned. The external finish is obtained by using water based colours.

Piel Esprit

La piel utilizada por Calligaris se obtiene de la parte mas noble de las pieles (la flor) de bovino europeo cortado en espesor variable según la exigencia y sometido a curtido. El acabado externo es obtenido con pigmentación a base de agua.



470
Coffee
Café

683
Black
Negro

705
Optic white
Blanco óptico

D04
Taupe
Tórtola

L01
Antelope brown
Antilope

L08
Cream
Vainilla

L16
Grey
Gris



L17
Sand
Arena

L18
Malt
Malta

L19
Cognac
Coñac

L20
Burgundy
Burdeos

L21
Forest green
Verde bosque

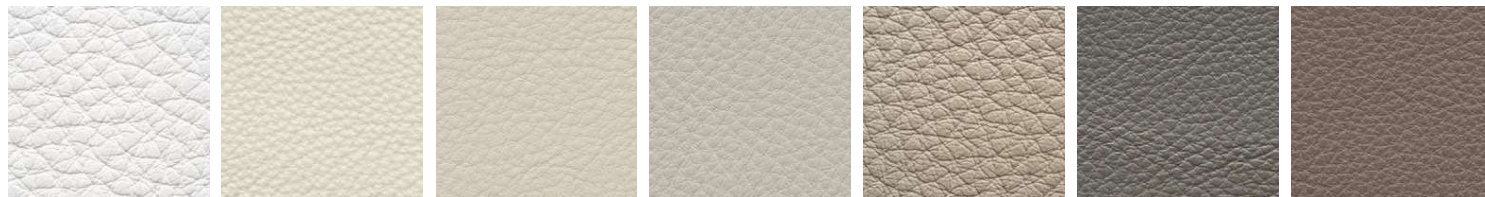
Category H / Categoría H

Emotion leather

Natural half-grain cowhide, finished thickness of 1.2 - 1.4 mm. Through dyed; finishing with resins and pigments. Article with a soft, waxy feel and semi-matt appearance.

Piel Emotion

Piel bovina medio flor natural de espesor terminado 1,2 - 1,4 mm. Tintura pasante; definición con pigmentos y resinas. Artículo con mano suave, tacto ceroso y aspecto semiopaco.



L1X
Dash

L1A
Zinc

L4W
Lamb

L4X
Cinder

L5C
Turtledove

L5G
Graystone

L5F
Grey



L5E
Iron

L5H
Grayshadow

L5J
Black Ink

L1Y
Marble

L1B
Penicillin

L1C
Papyrus

L1M
Clay



L1J
Caffelatte

L1L
Buckskin

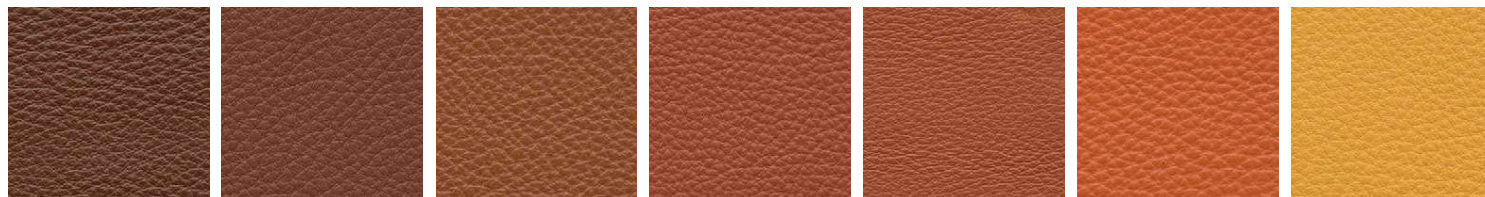
L1N
Avana

L1P
Tan

L3J
Antilop

L3N
Ciocco

L3Q
Ebony



L3K
Acajou

L1U
Hezelnut

L1S
Swamp

L3E
Jasper

L3D
Volcano

L2M
Claw

L2J
Carioca



L3B
Dune

L3C
Pottery

L3A
Aubergine

L2W
Phonebox

L2V
Siam

L2U
Parrot

L2P
Begonia

Category H / Categoría H



L3X
Birch



L3W
Camouflage



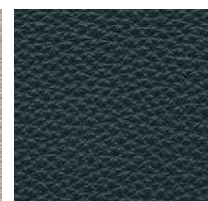
L3U
Terragon



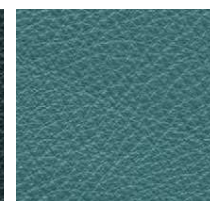
L3S
Lime



L3T
Moud



L4F
Bottle



L4C
Ottanio



L4E
Cedar Green



L4A
Oxide



L4N
Plaster



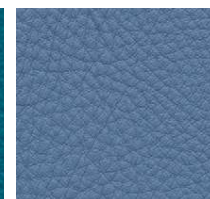
L4M
Deep



L4L
Indigo



L4J
Pacific



L4S
Santorini



L4Y
Ciment

Wood / Maderas



P12
Smoke
Smoke



P15L
Matt Black
Negro Mate



P15L
Matt Black
(Cannulated)
Negro Mate
(Acanalado)



P1GW
Canaletto Walnut
Nogal Canaletto



P1GW



P46M
Matt Pearl Beige
Pearl Beige Mate



P29L
Matt Bronze
Bronze Mate



P94
Matt Optic White
Blanco Óptico Mate

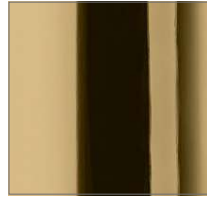
Metals / Metal



P15
Matt Black
Negro Mate



P1L
Black Nickel
Negro Nickel

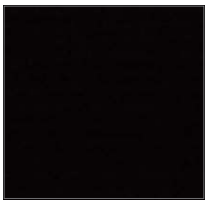


P175
Polished brass
Latón brillo



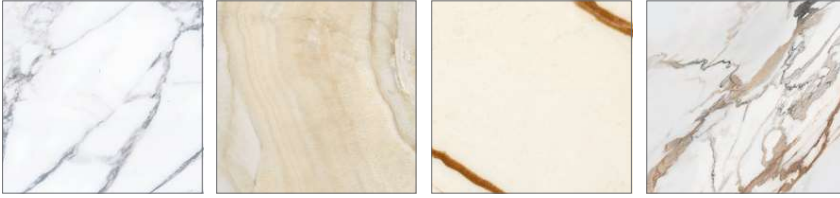
P46M
Matt Pearl Beige
Pearl Beige Mate

Frosted glass / Vidrios serigrafiados



GB
Black
Negro

Ceramic - glossy finishes / Cerámica - acabados brillantes



P2C
White Marble
Mármol Blanco

P4C
Golden Onyx
Onix Oro

P27C
Golden Statuary
Statuario Oro

P31C
Calacatta Paonazzo
Calacatta Paonazzo

Ceramic - glossy finishes / Cerámica - acabados brillantes



P5C
Salt White
Sal Blanco

P6C
Oxide Black
Negro Óxido

P14C
Bronze
Bronze

P18C
Calacatta Black
Calacatta Negro

P32C
White Travertino
Travertino Blanco

P35C
Calacatta Paonazzo
Calacatta Paonazzo

P36C
Dolomite
Dolomite

Lake - CS6076-5 MTO

Category A Categoría A

| Finish Acabado | |
|-------------------|---------------------------------------|
| P14C | Bronze Bronze |
| P18C | Calacatta Black Calacatta Negro |
| P32C | White Travertino Travertino Blanco |
| P35C | Calacatta Paonazzo |
| P36C | Dolomite |

Category B Categoría B

| Finish Acabado | |
|-------------------|--------------------|
| P31C | Calacatta Paonazzo |

All Calligaris S.p.A. packages contain "Technical Details" of the Product in accordance with the Italian regulation D.L. 206 / 2005 of the Consumer's Code and nr. 101 of article "Rules for procedures" dated 08 February 1997.

This price list is made for illustrative purposes. Calligaris S.p.A. declines all responsibilities for finishes of employed materials that do not match perfectly these samples. Characteristics and sizes of all articles can vary without notice and are not binding for Calligaris S.p.A..

The distinctive marks and trademarks contained in this price list are validly registered and are the sole property of Calligaris S.p.a..

The retailer is called to use the promotional and advertising material supplied by Calligaris S.p.a. in a proper manner, without damaging in any way the distinctive marks and trademarks contained therein.

Todos los embalajes de los productos Calligaris S.p.A. llevan al interior la "ficha producto" avalada según disposiciones del Dec Leg n.206 / 2005 "CÓDIGO DEL CONSUMO" y del decreto del 08 de Febrero, 1997, regla n° 101. "Regolamento d'attuazione".

La presente tarifa de precios es al simple fin ilustrativo. Calligaris S.p.A. rechaza cada posible responsabilidad sobre la no conformidad de los colores en los acabados de los materiales empleados. Además las características y medidas de todos los artículos pueden variar sin advertencia previa y no implican algún compromiso para Calligaris S.p.a..

Las marcas y los signos distintivos indicados en esta lista de precios han sido registrados de manera válida y son propiedad exclusiva de Calligaris S.p.a.. El revendedor se compromete a utilizar correctamente el material promocional y publicitario que Calligaris S.p.a. ha proporcionado sin perjudicar en absoluto las marcas y los signos distintivos allí contenidos.