

## Category A / Categoría A

### Habo



**S8E**  
Ecru  
Crudo

**S8F**  
Light Grey  
Gris Claro

**S8H**  
Anthracite Grey  
Gris Antracita

**S8K**  
Brown  
Marrón



100% PL gr/m<sup>2</sup> 330  
Martindale 46.000 cicli/rubs - EN ISO 12947-2

### Bedford



**S7J**  
Sand  
Arena

**S7K**  
Taupe  
Tórtola

**S7L**  
Brown  
Marrón

**S7M**  
Black  
Negro

**S7N**  
Brick Red  
Rojo Ladrillo



**S7P**  
Burgundy  
Burdeos

**S7Q**  
Midnight Blue  
Azul Noche

**S7R**  
Forest Green  
Verde Bosque

**SLY**  
Salt White  
Sal Blanco

**SLZ**  
Mud Brown  
Tierra



100%PL gr/m<sup>2</sup> 400  
Martindale >100.000 cicli/rubs  
EN ISO 5470-2 Met.1

## Category A / Categoría A

### Luxor



**T5A** Hemp  
Cáñamo

**T5B** Ecrú  
Crudo

**T5C** Sand  
Arena

**T5D** Cappuccino  
Capuchino

**T5E** Brown  
Marrón



**T5F** Amber  
Ámbar

**T5G** Dark Orange  
Naranja Oscuro

**T5H** Light Grey  
Gris Claro

**T5J** Dark Grey  
Gris Oscuro



100%PL gr/m<sup>2</sup> 365  
Martindale >50.000 cicli/rubs - EN ISO 5470-2 Met.1

### Venice



**S0F** Sand  
Arena

**S0G** Soil brown  
Tierra

**S0H** Forest green  
Verde bosque

**S0J** Ocean blue  
Océano

**S0K** Brick red  
Rojo ladrillo

**S0L** Ash grey  
Ceniza

**S0U** Pink  
Rosa



**S0Y** Black  
Negro

**S0Z** Hemp  
Cáñamo

**SVX** Ice  
Hielo

**SVY** Beige  
Beige

**SVZ** Green  
Verde

**SWA** Light grey  
Gris claro

**SWB** Mustard yellow  
Mostaza



**SWC** pale pink  
Rosa palo

**SWD** Amber  
Ámbar

**SWE** Blue  
Azul



100% PL gr/m<sup>2</sup> 430  
Martindale >100.000 cicli/rubs - EN ISO 12947-2

## Category B / Categoría B

### Anouk

100% PL gr/m² 520  
Martindale 50.000 cicli/rubs - EN ISO 12947-2



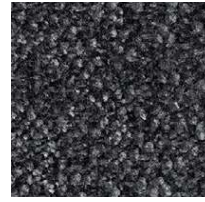
**T3Q**  
Sand  
Arena



**T3R**  
Taupe  
Tórtola



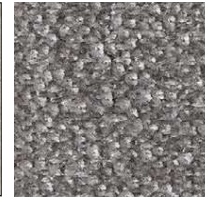
**T3S**  
Soil Brown  
Tierra



**T3T**  
Anthracite Grey  
Gris Antracita



**T3U**  
White  
Blanco



**T3V**  
Grey  
Gris



**T3W**  
Rust Brown  
Óxido

### Aspen

90% PL - 10% CO gr/m² 430  
Martindale 60.000 cicli/rubs - EN ISO 12947-2



**T2G**  
Hemp  
Cañamo



**T2H**  
Sand  
Arena



**T2J**  
Taupe  
Tórtola



**T2K**  
Green  
Verde



**T2L**  
Anthracite Grey  
Gris Antracita



**T2M**  
Camel Brown  
Color Camello



**T2N**  
Grey  
Gris

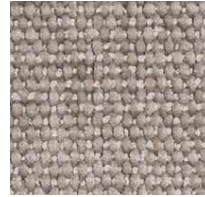
### Cloud



**T4J**  
Hemp  
Cañamo



**T4K**  
Sand  
Arena



**T4L**  
Ecrú  
Crudo



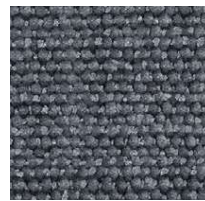
**T4M**  
Taupe  
Tórtola



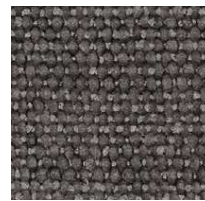
**T4N**  
Camel Brown  
Color Camello



**T4P**  
Old Rose  
Rosa Viejo



**T4Q**  
Blue  
Azul



**T4R**  
Anthracite Grey  
Gris Antracita



95%PL - 5% CO gr/m² 560  
Martindale >55.000 cicli/rubs - EN ISO 5470-2 Met.1

## Category B / Categoría B

### Queen

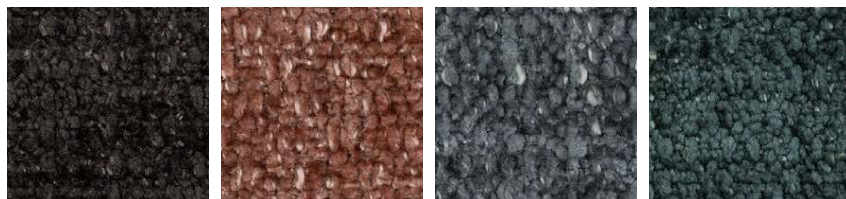


**T4S**  
Hemp  
Cáñamo

**T4T**  
Sand  
Arena

**T4U**  
Ecrú  
Crudo

**T4V**  
Taupe  
Tórtola



**T4W**  
Anthracite Grey  
Gris Antracita

**T4X**  
Old Rose  
Rosa Viejo

**T4Y**  
Calcite Blue  
Azul Calcita

**T4Z**  
Petrol Green  
Verde Petróleo



100%PL gr/m² 562  
Martindale >100.000 cicli/rubs - EN ISO 5470-2 Met.1

### Sally



**T3X**  
White  
Blanco

**T3Y**  
Sand  
Arena


**T3Z**  
Grey  
Gris

**T4A**  
Anthracite Grey  
Gris Antracita

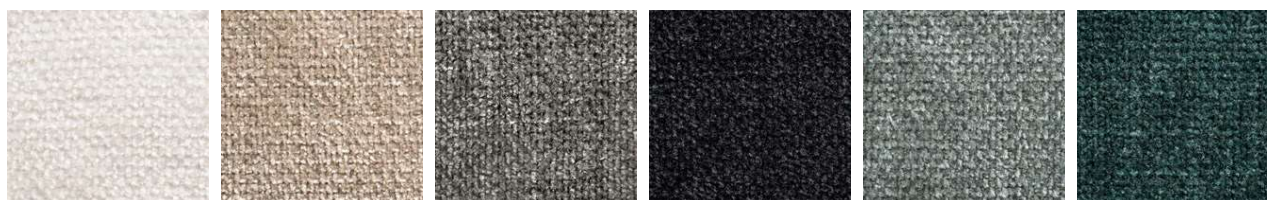
**T4B**  
Brown  
Marrón

**T4C**  
Brick Red  
Rojo Ladrillo

**T4D**  
Green  
Verde

100% PL gr/m² 536  
Martindale 35.000 cicli/rubs - EN ISO 12947-2 

### Voss



**S9F**  
White  
Blanco


**S9G**  
Sand  
Arena

**S9H**  
Grey  
Gris

**S9J**  
Black  
Negro

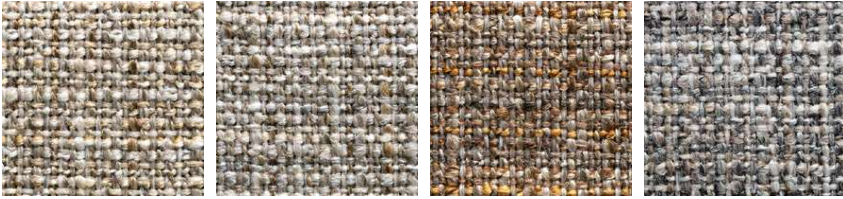
**S9K**  
Ice Blue  
Azul Hielo

**S9L**  
Forest Green  
Verde Bosque

100% PL gr/m² 410  
Martindale 60.000 cicli/rubs - EN ISO 12947-2 

## Category C / Categoría C

### Kalix



**S8P**  
Ecreu  
Crudo

**S8Q**  
Sand  
Arena

**S8R**  
Brown  
Marrón

**S8S**  
grey  
Gris



54% PC - 46% PL gr/m<sup>2</sup> 440  
Martindale 40.000 cicli/rubs - EN ISO 12947-2

### Nobel



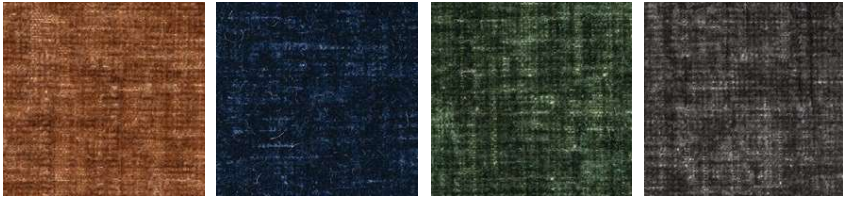
**T5K**  
Hemp  
Cañamo

**T5L**  
Ecreu  
Crudo

**T5M**  
Taupe  
Tórtola

**T5N**  
Dark Brown  
Marrón Oscuro

**T5P**  
Burnt Sienna  
Tierra Quemada



**T5Q**  
Caramel  
Caramelo

**T5R**  
Deep Blue  
Azul Profundo

**T5S**  
Forest Green  
Verde Bosque

**T5T**  
Grey  
Gris



100%PL gr/m<sup>2</sup> 400  
Martindale >100.000 cicli/rubs - EN ISO 5470-2 Met.1

## Category D / Categoría D

### Boemian

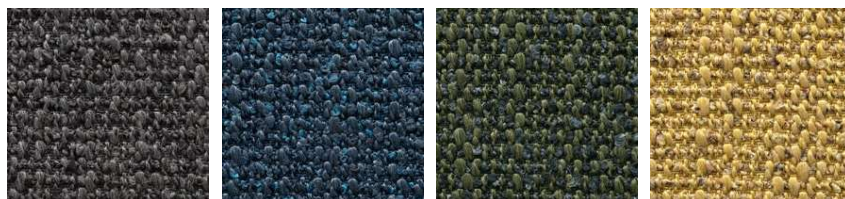


**T2T**  
Sand  
Arena

**T2U**  
Taupe  
Tórtola

**T2V**  
Brown  
Marrón

**T2W**  
Grey  
Gris



**T2X**  
Anthracite Grey  
Gris Antracita

**T2Y**  
Blue  
Azul

**T2Z**  
Green  
Verde

**T3A**  
Yellow  
Amarillo



51% Recycled Olefin - 27% PL - 22% PC gr/m<sup>2</sup> 550  
Martindale 45,000 cicli/rubs - EN ISO 12947-2

### Tailor



**T6D**  
Hemp  
Cáñamo

**T6E**  
Sand  
Arena

**T6F**  
Stone Grey  
Piedra

**T6G**  
Taupe  
Tórtola

**T6H**  
Burnt Sienna  
Tierra Quemada



**T6J**  
Brown  
Marrón

**T6K**  
Pine Green  
Verde Pino

**T6L**  
Midnight Blue  
Azul Noche

**T6M**  
Smoke Grey  
Gris Humo



97%PL - 3% LI gr/m<sup>2</sup> 678  
Martindale >100,000 cicli/rubs - EN ISO 5470-2 Met,1

## Category E / Categoría E

### Bouclé



**SLV**  
Hemp  
Cáñamo



**SLW**  
Anthracite grey  
Antracita



**SLX**  
Taupe  
Tórtola



**SSQ**  
Brick red  
Rojo ladrillo



37% PL - 21% PC - 19% VI - 14% CO - 8% LI - 1% PA gr/m<sup>2</sup> 522  
Martindale 40,000 cicli/rubs - EN ISO 12947-2

### Paris



**SQM**  
Cream  
Vainilla



**SQN**  
Beige  
Beige



**SQP**  
Brown  
Marrón



**SQQ**  
Light grey  
Gris claro



**SQR**  
Taupe  
Tórtola



**SQS**  
Anthracite grey  
Gris antracita



**SQT**  
Burgundy  
Burdeos

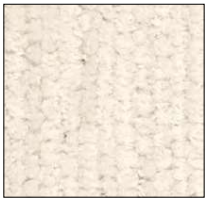


**SQU**  
Blue  
Azul



47% PC - 22% PL - 20% CO - 11% VI gr/m<sup>2</sup> 714  
Martindale 40,000 cicli/rubs - EN ISO 12947-2

### Savoy



**T5U**  
White  
Blanco



**T5V**  
Hemp  
Cáñamo



**T5W**  
Ecrú  
Crudo



**T5X**  
Sand  
Arena



**T5Y**  
Taupe  
Tórtola



**T5Z**  
Cappuccino  
Capuchino



**T6A**  
Amber  
Ámbar



**T6B**  
Caramel  
Caramelo



**T6C**  
Grey  
Gris



75% CO - 25% PL gr/m<sup>2</sup> 671  
Martindale >40,000 cicli/rubs - EN ISO 5470-2 Met.1

## Category E / Categoría E

**NOTE** Only available on decorative throw pillows and MIES DTZCOT1 - DTZCOT2 - DTZCOT3 roll pillow  
**NOTA** Disponibles sólo para las fundas de los cojines decorativos y el rulo MIES DTZCOT1 - DTZCOT2 - DTZCOT3

## Balloon



**T6U**  
Natur  
Natur

**T6V**  
Biscotto  
Biscotto

**T6W**  
Rust brown  
Óxido



22% JU - 27% CORIG - 23% PC - 28% PES gr/m² 710  
 Martindale 25.000 cicli/rubs - EN ISO 12947-1/2

## Nuage



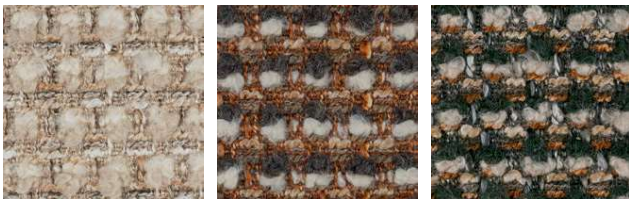
**T6R**  
Hemp  
Cáñamo

**T6S**  
Moka mousse  
Moka mousse



100% PL gr/m² 895  
 Martindale 40.000 cicli/rubs - EN ISO 12947-2

## Peonie



**T6N**  
Hemp  
Cáñamo

**T6P**  
Burnt Sienna  
Tierra quemada

**T6Q**  
Forest green  
Verde bosque



59% PC - 35% PL - 5% WO - 1% VI gr/m² 522  
 Martindale 25.000 cicli/rubs - EN ISO 12947-2

## Pigalle



**SQV**  
Beige  
Beige

**SQW**  
Anthracite grey  
Antracita

**SQY**  
Burgundy  
Burdeos



36% CO - 32% PL - 26% PC - 6% VI gr/m² 643  
 Martindale 25.000 cicli/rubs - EN ISO 12947-2

## Vellus



**T6T**  
Hemp  
Cáñamo



100% PES gr/m² 522  
 Martindale 100.000 cicli/rubs - EN ISO 12947-1/2

## Category F / Categoría F

### Esprit soft leather

Calligaris uses leather which comes from the finest part of the European ox skin (the core) cut in different thicknesses depending on the requests and then tanned. The external finish is obtained by using water based colours.

### Piel Esprit

La piel utilizada por Calligaris se obtiene de la parte mas noble de las pieles (la flor) de bovino europeo cortado en espesor variable según la exigencia y sometido a curtido. El acabado externo es obtenido con pigmentación a base de agua.



**470**  
Coffee  
Café

**683**  
Black  
Negro

**705**  
Optic white  
Blanco óptico

**D04**  
Taupe  
Tórtola

**L01**  
Antelope brown  
Antílope

**L08**  
Cream  
Vainilla

**L16**  
Grey  
Gris



**L17**  
Sand  
Arena

**L18**  
Malt  
Malta

**L19**  
Cognac  
Coñac

**L20**  
Burgundy  
Burdeos

**L21**  
Forest green  
Verde bosque

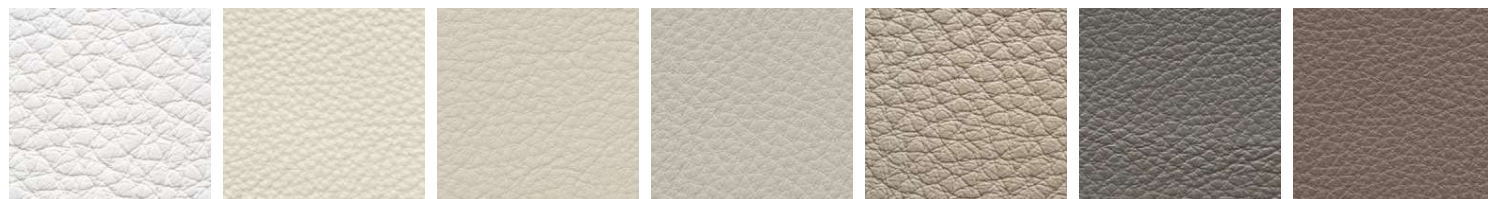
## Category H / Categoría H

### Emotion leather

Natural half-grain cowhide, finished thickness of 1.2 - 1.4 mm. Through dyed; finishing with resins and pigments. Article with a soft, waxy feel and semi-matt appearance.

### Piel Emotion

Piel bovina medio flor natural de espesor terminado 1,2 - 1,4 mm. Tintura pasante; definición con pigmentos y resinas. Artículo con mano suave, tacto ceroso y aspecto semiopaco.



**L1X**  
Dash

**L1A**  
Zinc

**L4W**  
Lamb

**L4X**  
Cinder

**L5C**  
Turtledove

**L5G**  
Graystone

**L5F**  
Grey



**L5E**  
Iron

**L5H**  
Grayshadow

**L5J**  
Black Ink

**L1Y**  
Marble

**L1B**  
Penicillin

**L1C**  
Papyrus

**L1M**  
Clay



**L1J**  
Caffelatte

**L1L**  
Buckskin

**L1N**  
Avana

**L1P**  
Tan

**L3J**  
Antilop

**L3N**  
Ciocco

**L3Q**  
Ebony



**L3K**  
Acajou

**L1U**  
Hezelnut

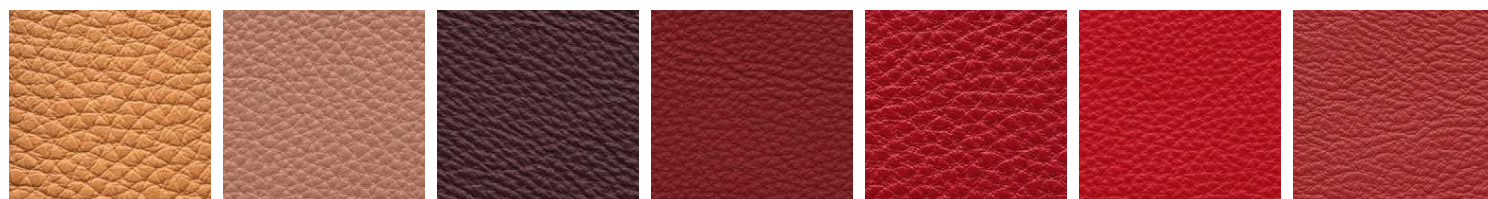
**L1S**  
Swamp

**L3E**  
Jasper

**L3D**  
Volcano

**L2M**  
Claw

**L2J**  
Carioca



**L3B**  
Dune

**L3C**  
Pottery

**L3A**  
Aubergine

**L2W**  
Phonebox

**L2V**  
Siam

**L2U**  
Parrot

**L2P**  
Begonia

## Category H / Categoría H



**L3X**  
Birch



**L3W**  
Camouflage



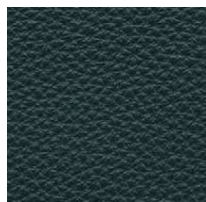
**L3U**  
Terragon



**L3S**  
Lime



**L3T**  
Moud



**L4F**  
Bottle



**L4C**  
Ottanio



**L4E**  
Cedar Green



**L4A**  
Oxide



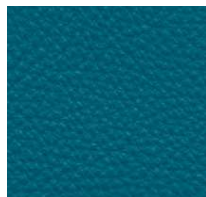
**L4N**  
Plaster



**L4M**  
Deep



**L4L**  
Indigo



**L4J**  
Pacific



**L4S**  
Santorini



**L4Y**  
Ciment

All Calligaris S.p.A. packages contain "Technical Details" of the Product in accordance with the Italian regulation D.L. 206 / 2005 of the Consumer's Code and nr. 101 of article "Rules for procedures" dated 08 February 1997.

This price list is made for illustrative purposes. Calligaris S.p.A. declines all responsibilities for finishes of employed materials that do not match perfectly these samples. Characteristics and sizes of all articles can vary without notice and are not binding for Calligaris S.p.A..

The distinctive marks and trademarks contained in this price list are validly registered and are the sole property of Calligaris S.p.a..

The retailer is called to use the promotional and advertising material supplied by Calligaris S.p.a. in a proper manner, without damaging in any way the distinctive marks and trademarks contained therein.

Todos los embalajes de los productos Calligaris S.p.A. llevan al interior la "ficha producto" avalada según disposiciones del Dec Leg n.206 / 2005 "CÓDIGO DEL CONSUMO" y del decreto del 08 de Febrero, 1997, regla n° 101. "Regolamento d'attuazione".

La presente tarifa de precios es al simple fin ilustrativo. Calligaris S.p.A. rechaza cada posible responsabilidad sobre la no conformidad de los colores en los acabados de los materiales empleados. Además las características y medidas de todos los artículos pueden variar sin advertencia previa y no implican algún compromiso para Calligaris S.p.A..

Las marcas y los signos distintivos indicados en esta lista de precios han sido registrados de manera válida y son propiedad exclusiva de Calligaris S.p.a.. El revendedor se compromete a utilizar correctamente el material promocional y publicitario que Calligaris S.p.a. ha proporcionado sin perjudicar en absoluto las marcas y los signos distintivos allí contenidos.